

OZNACZENIA

- Kg co+c.w.u. – kocioł gazowy kondensacyjny
dwufunkcyjny co+c.w.u. 25 kW
- WD – wodomierz Ø20
- Za – zawór antyskażeniowy Ø25
- Zcz – zawór czepalny Ø15
- Zzw – zawór zwrotny Ø15
- ZP – zawór pierzeństwa Ø25
- HP – hydrant przeciwpożarowy wewnętrzny Ø25
- PK – pion kanalizacji sanitarnej Ø110
- — — — — woda zimna i woda ciepła (rury PEX/AL/PEX)
- — — — — poziomy kanalizacji sanitarnej PVC

Powierzchnia użytkowa	Pow. [m ²]	Wykończenie
0.01	Pom. gospodarcze 1	gres
0.02	Pom. gospodarcze 2	gres
0.03	Sala świetlicy	gres
0.04	WC 1	gres
0.05	WC 2	gres
0.06	Przedpokój	gres
0.07	Pom. gospodarcze 3	gres
0.08	Pom. gospodarcze 4	gres
0.09	Pom. gospodarcze 5	gres
Razem	217.78	

USŁUGI PROJEKTOWE
Łuków, ul. Spółdzielcza 5A
tel. 781 996 333

Nazwa:	Rozbudowa, nadbudowa i przebudowa budynku świetlicy wiejskiej, Wola Burzecka, dz. nr 1285, gm. Wojcieszów
Inwestor:	Gmina Wojcieszów, ul. Kościelna 46, 21-411 Wojcieszów
Rysunek:	Instalacja wod-kan
Skala:	1:100
Data:	09-2019
Projektant:	mgr inż. Piotr Bosek, upr. LUB/0107/PWOS/12
Podpis:	
Projektant sp.:	mgr inż. Łukasz Borkowski, upr. LUB/0061/PWBS/17
Podpis:	
Opracowanie:	Leszek Janiczak, upr. GP 7342/242/218/94
Podpis:	

Powierzchnia zabudowy:	265,84m²
Powierzchnia całkowita:	294,49m²
zamknięta i przekryta:	265,84m²
niezamknięta i przekryta:	28,65m²
Powierzchnia całkowita:	265,84m²
Kubatura:	1562,02m³
zamknięta i przekryta:	1458,18m³
niezamknięta i przekryta:	103,84m³

12.11.2019
150/10
21-411-10
tel. kom. 781 996 333

zgodnie pod względem wymagań higienicznych i zdrowotnych bez zastrzeżeń (z zastrzeżeniem)



OZNACZENIA

Kg co+c.w.u. – koszt gazowy kondensacyjny
dwufunkcyjny co+c.w.u. 25 kW

WD – wodomierz $\varnothing 20$

Za – zawór antyskażeniowy $\varnothing 25$

Zcz – zawór czerpalny $\varnothing 15$

Zzw – zawór zwrotny $\varnothing 15$

ZP – zawór pierszeństwa $\varnothing 25$

Hp – hydrant przeciwpożarowy wężkowy $\varnothing 25$ o wyd. 1 l/s

PK – pion kanalizaciji sanitarnej Ø110

R - rewizja PVC $\varnothing 110$



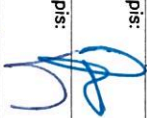
Wc – miska ustępowa

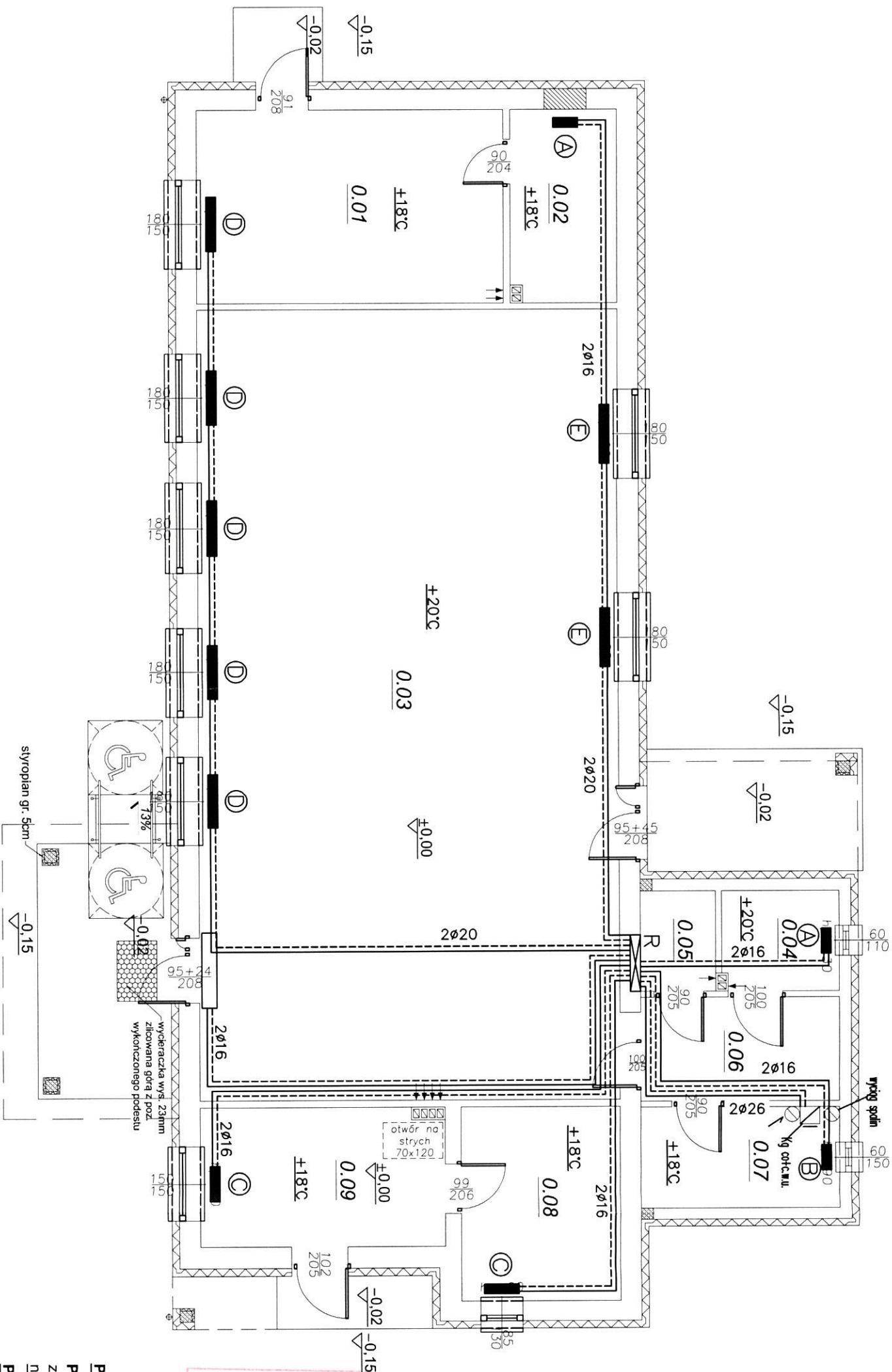
Um - umywalka

Zip – zlew porzqdkowy

===== - woda zimna i woda ciepła (rury PEX/AL/PEX)

— ~~+~~ — — poziomy kanalizaciji sanitarnej PVC

USŁUGI PROJEKTOWE Łuków, ul. Spółdzielcza 5A tel. 781 996 333		Nazwa: Rozbudowa, nadbudowa i przebudowa budynku świetlicy wiejskiej, Wola Burzecka, dz. nr 1285, gm. Wojcieszków	
Investor: Gmina Wojcieszków, ul. Kościelna 46, 21-411 Wojcieszków		Skala: 1:100	
Rysunek: Rozwinięcie instalacji wod-kan		Data: 09-2019	
Branża sanitarna i gazowa: mgr inż. Piotr Bosek, upr. LUB/0107/PWOS/12		Podpis: 	
Projektant spr. branża sanitarna i gazowa: Podpis: mgr inż. Łukasz Borkowski, upr. LUB/0061/PWBS/17		Podpis: 	
Opracowanie: Leszek Jancazak, upr. GP 7342/242/218/94		Podpis: 	



Powierzchnia zabudowy:	265.84m²
Powierzchnia całkowita:	294.49m²
zamknięta i przekryta:	265.84m²
niezamknięta i przekryta:	28.65m²
Powierzchnia całkowita:	265.84m²
Kubatura:	1562.02m³
zamknięta i przekryta:	1458.18m³
niezamknięta i przekryta:	103.84m³

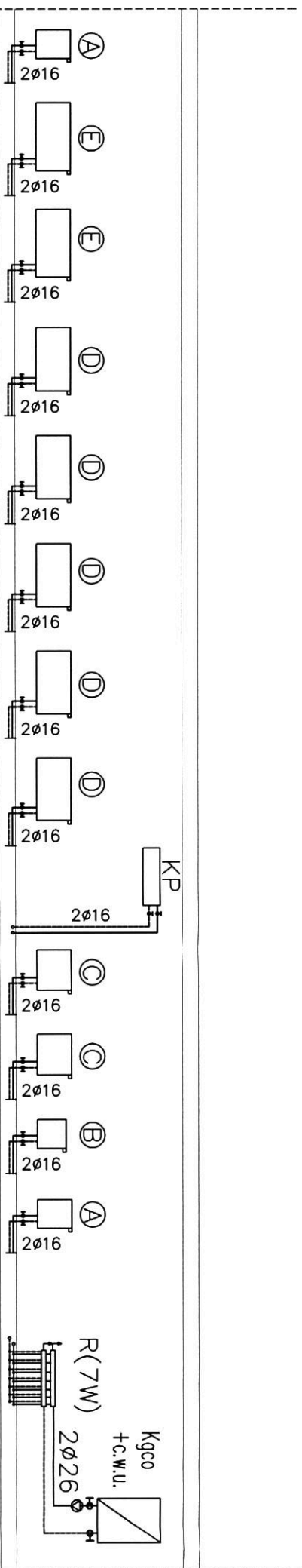
OZNACZENIA
Kg c.o.+c.w.u. – kocioł gazowy kondensacyjny
dwufunkcyjny c.o.+c.w.u. 25 kW
R – rozdzielacz c.o. Ø25
KP – kurtyna powietrzna drzwiowa V=1000 m³/h, 1000 W
----- – zasilanie i powrót c.o. (rury PEX/AL/PEX)

Powierzchnia użytkowa	Pow. [m²]	Wykończenie
0.01	Pom. gospodarce 1	gres
0.02	Pom. gospodarce 2	gres
0.03	Sala świetlicy	gres
0.04	WC 1	gres
0.05	WC 2	gres
0.06	Przedśionek	gres
0.07	Pom. gospodarce 3	gres
0.08	Pom. gospodarce 4	gres
0.09	Pom. gospodarce 5	gres
Razem	217.78	

USŁUGI PROJEKTOWE
Łuków, ul. Spółdzielcza 5A
tel. 781 996 333

Naзва:	Rozbudowa, nadbudowa i przebudowa budynku świetlicy wiejskiej, Wola Burzecka, dz. nr 1285, gm. Wojcieszków
Investor:	Gmina Wojcieszków, ul. Kościelna 46, 21-411 Wojcieszków
Rysunek:	Instalacja c.o.
Skala:	1:100
Data:	09-2019
Branka sanitarna i gazowa:	mgr inż. Piotr Bosek, upr.
LUB/0107/PWOS/12	
Projektant spr. branka sanitarna i gazowa:	mgr inż. Łukasz Borkowski, upr.
LUB/0061/PWBS/17	
Opracowanie:	Leszek Jaińczak, upr.
GP 7342/242/218/94	
Podpis:	

Uzasadnienie pod względem wymagań higienicznych i zdrowotnych bez zastrzeżeń (z zastrzeżeniami)
Data: 12.11.2019
Lp.: 130/19
tel. kom. 91 307 22 22



ZESTAWIENIE GRZEJNIKÓW

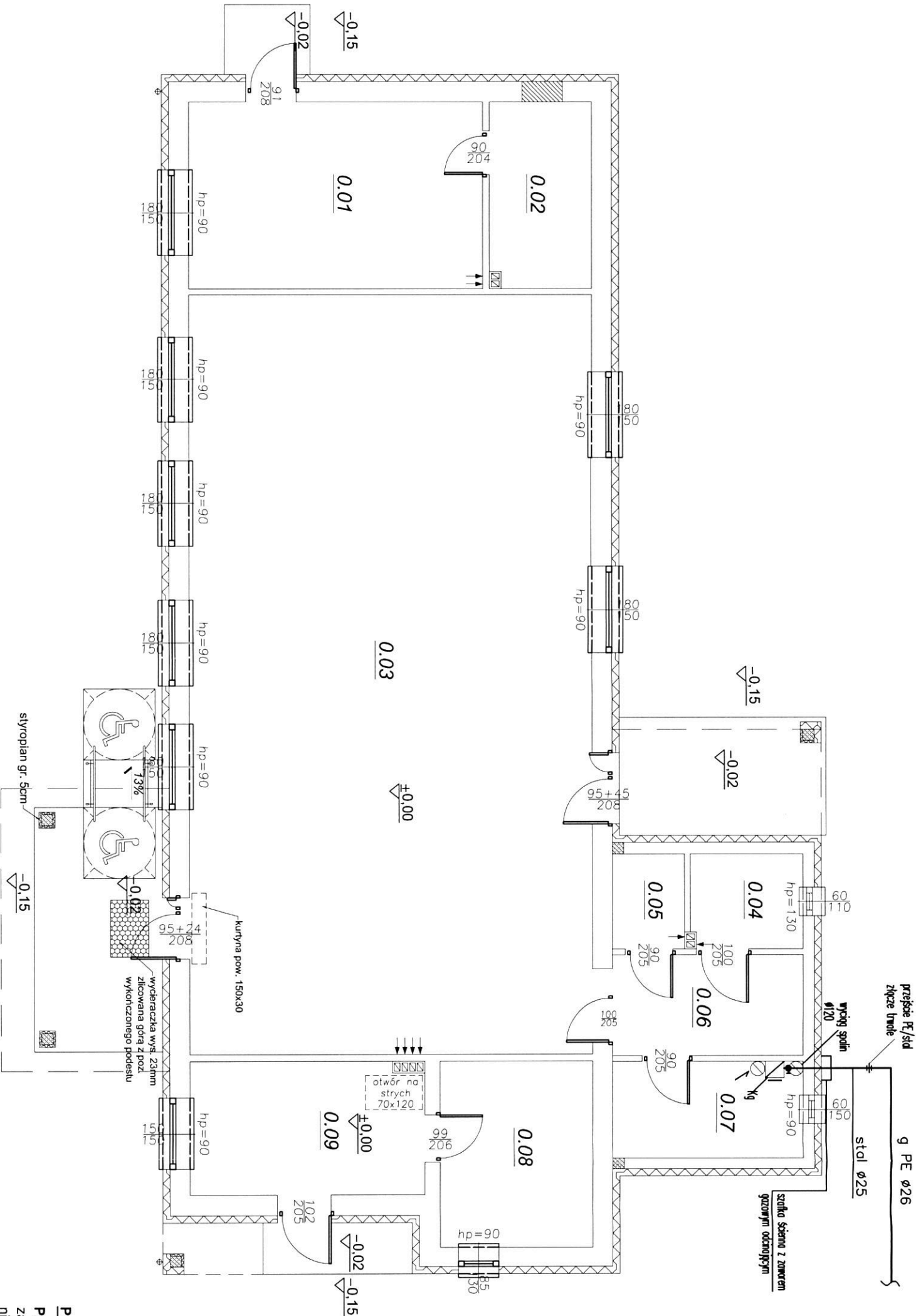
- A – h-600, l-500, 500 W, 2 szt.
- B – h-500, l-500, 900 W, 1 szt.
- C – h-600, l-700, 1240 W, 2 szt.
- D – h-600, l-1100, 2000 W, 5 szt.
- E – h-600, l-1200, 2400 W, 2 szt.

OZNACZENIA

- Kgco+c.w.u. – kocioł gazowy dwufunkcyjny kondensacyjny co + c.w.u. 25 kW
- R – rozdzielacz co ø25
- KP – kurtyna powietrzna V=1000 m³/h, 1000 W
- – zasilanie i powrót co (rury PEX/AL/PEX)

Nazwa: Rozbudowa, nadbudowa i przebudowa budynku świetlicy wiejskiej, Wola Burzecka, dz. nr 1285, gm. Wojcieszków			
Inwestor: Gmina Wojcieszków, ul. Kościelna 46, 21-411 Wojcieszków			
Rysunek: Rozwinięcie instalacji co	Skala: 1:100	Data: 09-2019	
Branża sanitarna i gazowa: mgr inż. Piotr Bosek, upr.	Podpis:		
LUB/0107/PWOS/12	Podpis:		
Projektant: spr. branża sanitarna i gazowa: mgr inż. Łukasz Borkowski, upr.	Podpis:		
LUB/0061/PWBS/17	Podpis:		
Opracowanie: Leszek Janiczak, upr.	Podpis:		
GP 7342/242/218/94	Podpis:		

USŁUGI PROJEKTOWE
Łuków, ul. Spółdzielcza 5A
tel. 781 996 333



OZNACZENIA
Kg co+c.w.u. — kocioł gazowy kondensacyjny
dwufunkcyjny co+c.w.u. 25 kW
— zawór kulowy

Powierzchnia użytkowa	Pow. [m²]	Wykończenie
0.01	Pom. gospodarcze 1	gres
0.02	Pom. gospodarcze 2	gres
0.03	Sala świetlicy	gres
0.04	WC 1	gres
0.05	WC 2	gres
0.06	Przedpokój	gres
0.07	Pom. gospodarcze 3	gres
0.08	Pom. gospodarcze 4	gres
0.09	Pom. gospodarcze 5	gres
Razem	217.78	

USŁUGI PROJEKTOWE Łuków, ul. Spółdzielcza 5A tel. 781 996 333			
Nazwa: Rozbudowa, nadbudowa i przebudowa budynku świetlicy wiejskiej, Wola Burzecka, dz. nr 1285, gm. Wojcieszków			
Inwestor: Gmina Wojcieszków, ul. Kościelna 46, 21-411 Wojcieszków			
Rysunek: Instalacja gazu		Skala: 1:100	Data: 09-2019
Brzoza sanitarna i gazowa: mgr inż. Piotr Bosek, upr. LUB/0107/PWOS/12			Podpis:
Projektant spr. brzoza sanitarna i gazowa: mgr inż. Łukasz Borkowski, upr. LUB/0061/PWBS/17			Podpis:
Opracowanie: Leszek Janiczak, upr. GP 7342/242/218/94			Podpis:

Powierzchnia zabudowy:	265.84m²
Powierzchnia całkowita:	294.49m²
zamknięta i przekryta:	265.84m²
niezamknięta i przekryta:	28.65m²
Powierzchnia całkowita:	265.84m²
Kubatura:	1562.02m³
zamknięta i przekryta:	1458.18m³
niezamknięta i przekryta:	103.84m³